



## CARTILHA PARA ADESÃO DE ATA DE REGISTRO DE PREÇO

**ATA DE REGISTRO DE PREÇO**

**PREGÃO ELETRÔNICO N.º 015/2017**

**PRODEB-COMPANHIA DE PROCESSAMENTOS DE DADOS DO ESTADO DA  
BAHIA**

**Nº: 677349 – ([www.licitacoes-e.com.br](http://www.licitacoes-e.com.br))**

**Salvador, 31/10/2017**

**VÁLIDA ATÉ 30/10/2018**

**FORTINET®**



## **1. INTRODUÇÃO**

Ata de registro de preço – Aquisição mediante sistema de registro de preços, de solução integrada de segurança da informação e conectividade, englobando fornecimento de hardware, software, instalação, configuração, suporte técnico, treinamento, conforme especificações e condições constantes no edital. Famílias: 70.10 e 02.24 pelo período de 36 meses.

## **2. DO CONSÓRCIO CTX SECURE**

Criado no ano de 2017, o Consórcio CTX Secure, surgiu da união de três grandes empresas baianas, Comdados, TeleData e XSITE, em atendimento às demandas, necessidades e pré-requisitos, apresentados no Pregão Eletrônico nº 015/2017 da Companhia Baiana de Processamento de Dados do Estado da Bahia - PRODEB.

O dinamismo da tecnologia, a crescente demanda por Segurança, Controle e Visibilidade das redes e do conteúdo trafegado, aliados as estratégias, a convergência dos interesses, as experiências e suas Certificações, tornam o Consórcio CTX Secure, sua melhor opção, quando o assunto for Infraestrutura Segura.

## **3. DA SOLUÇÃO E VALORES**

Fornecimento, mediante sistema de registro de preços, de solução integrada de segurança da informação e conectividade, englobando fornecimento de hardware, software, instalação, configuração, suporte técnico, treinamento.

## SOLUÇÃO DE SEGURANÇA E GERENCIA WI-FI

### TIPO 1

- Marca: Fortinet;
- Modelo: FortiGate 50E + Enterprise Bundle 36 meses;
- Quantidade: 645;
- Valor unitário: R\$ 8.000,00;



*Foto ilustrativa*

### TIPO 2

- Marca: Fortinet;
- Modelo: FortiGate 80E + Enterprise Bundle 36 meses;
- Quantidade: 165;
- Valor unitário: R\$ 15.000,00;



*Foto ilustrativa*

### **TIPO 3**

- Marca: Fortinet;
- Modelo: FortiGate 200E + Enterprise Bundle 36 meses;
- Quantidade: 24;
- Valor unitário: R\$ 43.000,00;



*Foto ilustrativa*

### **TIPO 4**

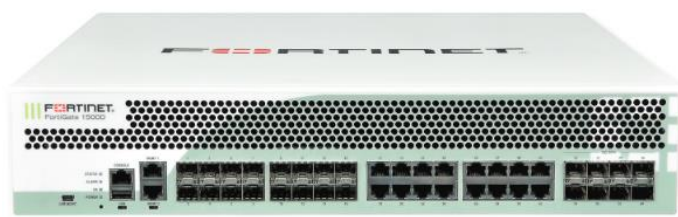
- Marca: Fortinet;
- Modelo: FortiGate 600D + Enterprise Bundle 36 meses;
- Quantidade: 45;
- Valor unitário: R\$ 108.000,00;



*Foto ilustrativa*

### **TIPO 5**

- Marca: Fortinet;
- Modelo: FortiGate 1500D + Enterprise Bundle 36 meses;
- Quantidade: 04;
- Valor unitário: R\$ 380.000,00;



*Foto ilustrativa*

### **TIPO 6**

- Marca: Fortinet;
- Modelo: FortiGate 3000D + Enterprise Bundle 36 meses;
- Quantidade: 04;
- Valor unitário: R\$ 678.725,00;



*Foto ilustrativa*

## SERVIÇOS INSTALAÇÃO SOLUÇÃO DE SEGURANÇA:

### **CAPITAL e REGIÃO METROPOLITANA:**

- Serviço de instalação para Solução de Segurança em localidades com distância até 200km da Capital. Modelo: Serviço de instalação para Solução de Segurança **em localidades com distância até 200km da Capital;**
- Quantidade: 667;
- Valor unitário: R\$ 2.800,00;

### **INTERIOR:**

- Serviço de instalação para Solução de Segurança em localidades com distância superior a 200km da Capital. Modelo: Serviço de instalação para Solução de Segurança em localidades com distância **superior a 200km da Capital;**
- Quantidade: 220;
- Valor unitário: R\$ 4.500,00;

### **WI-FI PONTO DE ACESSO (INDOOR)**

- Marca: Fortinet;
- Modelo: FortiAp 320C, + FortiCare 36 meses;
- Quantidade: 2800;
- Valor unitário: R\$ 2.980,00;



*Foto ilustrativa*

## SERVIÇOS INSTALAÇÃO PONTO DE ACESSO INDOOR:

### CAPITAL e REGIÃO METROPOLITANA:

- Serviço de instalação para Ponto de Acesso Indoor em localidades com distância até 200km da Capital. Modelo: Serviço de instalação para Ponto de Acesso Indoor **em localidades com distância até 200km da Capital;**
- Quantidade: 2000;
- Valor unitário: R\$ 659,40;

### INTERIOR:

- Serviço de instalação para Ponto de Acesso Indoor em localidades com **distância superior a 200km** da Capital. Modelo: Serviço de instalação para Ponto de Acesso Indoor em localidades com distância superior a 200km da Capital;
- Quantidade: 800;
- Valor unitário: R\$ 1.100,00;

## WI-FI PONTO DE ACESSO (OUTDOOR)

- Marca: Fortinet;
- Modelo: FortiAP 222C, + FortiCare 36 meses;
- Quantidade: 4000;
- Valor unitário: R\$ 5.013,60;



*Foto ilustrativa*

## SERVIÇOS INSTALAÇÃO PONTO DE ACESSO OUTDOOR:

### **CAPITAL e REGIÃO METROPOLITANA:**

- Serviço de instalação para Ponto de Acesso Outdoor em localidades com distância até 200km da Capital. Modelo: Serviço de instalação para Ponto de Acesso Outdoor em localidades **com distância até 200km da Capital**;
- Quantidade: 3.000;
- Valor unitário: R\$ 950,00;

### **INTERIOR:**

- Serviço de instalação para Ponto de Acesso Outdoor em localidades com distância superior a 200km da Capital. Modelo: Serviço de instalação para Ponto de Acesso Outdoor em localidades **com distância superior a 200km da Capital**.
- Quantidade: 1.000;
- Valor unitário: R\$ 1.350,00;

## **SOLUÇÃO DE GERÊNCIA**

- Marca: Fortinet;
- Modelo: FortiManager 3900E, + FortiCare 36 meses;
- Quantidade: 01;
- Valor unitário: R\$ 1.184.554,40;



*Foto ilustrativa*



### **SOLUÇÃO DE RELATORIA**

- Modelo: FortiAnalyzer 3500F + FortiCare 36 meses + FortiAnalyzer 2000E + FortiCare 36 meses;
- Quantidade: 01 (conjunto);
- Valor unitário: R\$ 499.272,60;



*Foto ilustrativa*

### **SOLUÇÃO DE AUTENTICAÇÃO**

- Modelo: FortiAuthenticator 3000E + FortiCare 36 meses;
- Quantidade: 01;
- Valor unitário: R\$ 296.363,00;



*Foto ilustrativa*

### **SERVIÇOS INSTALAÇÃO SOLUÇÃO DE GERÊNCIA, RELATORIA E AUTENTICAÇÃO:**

- Serviço de Instalação da Solução de Gerência, Relatoria e Autenticação;
- Quantidade: 03;
- Valor unitário: R\$ 34.370,00;



## DADOS PARA ADEÇÃO

### GERENCIADOR DA ATA - PRODEB

Comissão de Licitação
<b>Contatos:</b> <a href="mailto:Prodeb.cl@prodeb.ba.gov.br">Prodeb.cl@prodeb.ba.gov.br</a> - Telefone: (071) 3118-1621;
Pregão Eletrônico – Nº 015/2017; Processo n.º 17/053-00
Nº: 677349 – ( <a href="http://www.licitacoes-e.com.br">www.licitacoes-e.com.br</a> )

### DETENTOR DA ATA – CONSÓRCIO CTX SECURE

Razão Social:	CONSÓRCIO CTX SECURE	
Nome Fantasia:	CONSÓRCIO CTX SECURE	CNPJ: 28.863.658/0001-46
Endereço: Alameda das Cajazeiras, 53 - CS, Caminho das Árvores - Salvador - BA - CEP: 41.820-470.		
<b>XSITE:</b>	João Gualberto Rizzo Araújo Sócio-Diretor <a href="mailto:jgra@xsite.com.br">jgra@xsite.com.br</a> (071) 3018-7284 <a href="http://www.xsite.com.br">www.xsite.com.br</a>	
<b>TELEDATA:</b>	Ricardo Luiz Diretor <a href="mailto:ricardo@tld.com.br">ricardo@tld.com.br</a> (71) 3343-3433 <a href="http://www.teledata-ba.com.br">http://www.teledata-ba.com.br</a>	
<b>COMDADOS:</b>	Cesar Augusto Sócio-Diretor <a href="mailto:cesar@comdados-ba.com.br">cesar@comdados-ba.com.br</a> (71) 3379-1612 <a href="http://www.comdados-ba.com.br">http://www.comdados-ba.com.br</a>	

#### 4. LINKS – INFORMAÇÕES COMPLEMENTARES

##### **CONSORCIADAS E FABRICANTE:**

[www.comdados-ba.com.br](http://www.comdados-ba.com.br)

[www.tld.com.br](http://www.tld.com.br)

[www.xsite.com.br](http://www.xsite.com.br)

[www.fortinet.com](http://www.fortinet.com)

##### **EDITAL E ANEXOS:**

[https://1drv.ms/b/s!ApQj3UqEWVARhI8\\_Wx7fhYu-Ud8K\\_g](https://1drv.ms/b/s!ApQj3UqEWVARhI8_Wx7fhYu-Ud8K_g)

<https://1drv.ms/b/s!ApQj3UqEWVARhI8-sugg8zhEWysJIA>

[https://1drv.ms/b/s!ApQj3UqEWVARhJdDt7cpHXJXXv\\_1wQ](https://1drv.ms/b/s!ApQj3UqEWVARhJdDt7cpHXJXXv_1wQ)

##### **SOLUÇÕES:**

[https://www.fortinet.com/content/dam/fortinet/assets/data-sheets/FortiGate\\_FortiWiFi\\_50E\\_Series.pdf](https://www.fortinet.com/content/dam/fortinet/assets/data-sheets/FortiGate_FortiWiFi_50E_Series.pdf)

[https://www.fortinet.com/content/dam/fortinet/assets/data-sheets/FortiGate\\_80E\\_Series.pdf](https://www.fortinet.com/content/dam/fortinet/assets/data-sheets/FortiGate_80E_Series.pdf)

[https://www.fortinet.com/content/dam/fortinet/assets/data-sheets/FortiGate\\_200E\\_Series.pdf](https://www.fortinet.com/content/dam/fortinet/assets/data-sheets/FortiGate_200E_Series.pdf)

[https://www.fortinet.com/content/dam/fortinet/assets/data-sheets/FortiGate\\_600D.pdf](https://www.fortinet.com/content/dam/fortinet/assets/data-sheets/FortiGate_600D.pdf)

[https://www.fortinet.com/content/dam/fortinet/assets/data-sheets/FortiGate\\_1500D.pdf](https://www.fortinet.com/content/dam/fortinet/assets/data-sheets/FortiGate_1500D.pdf)

[https://www.fortinet.com/content/dam/fortinet/assets/data-sheets/FortiGate\\_3000D.pdf](https://www.fortinet.com/content/dam/fortinet/assets/data-sheets/FortiGate_3000D.pdf)

[https://www.fortinet.com/content/dam/fortinet/assets/data-sheets/FortiAP\\_11ac\\_Series.pdf](https://www.fortinet.com/content/dam/fortinet/assets/data-sheets/FortiAP_11ac_Series.pdf)

<https://www.fortinet.com/content/dam/fortinet/assets/data-sheets/FortiManager.pdf>

<https://www.fortinet.com/content/dam/fortinet/assets/data-sheets/FortiAnalyzer.pdf>

<https://www.fortinet.com/content/dam/fortinet/assets/data-sheets/FortiAuthenticator.pdf>



## 5. MODELO DE OFÍCIO PARA ADESÃO – GERENCIADOR DA ATA

Salvador, dia/mês de 2017.

C.I, nº xx/2017.

A Companhia de Processamentos de Dados do Estado da Bahia

CNPJ: 13.579.586/0001-32

Endereço: 4ª Avenida Centro Administrativo da Bahia, QUARTA AVENIDA 410, SN - CENTRO ADMINISTRATIVO DA BAHIA | Telefone: (71) | E-mail: [Prodeb.cl@prodeb.ba.gov.br](mailto:Prodeb.cl@prodeb.ba.gov.br) - Telefone: (071) 3118-1621;

Ref.: Solicitação de Carona de Ata de Registro de Preço referente a de solução integrada de segurança da informação e conectividade, englobando fornecimento de hardware, software, instalação, configuração, suporte técnico, treinamento, conforme especificações e condições constantes no edital. Famílias: 70.10 e 02.24.

Estimados Senhores Responsáveis,

Com base no Art. 15 da Lei federal de Licitações nº. 8666/93 e Decreto nº 3.931, de 2001, consultamos V.Sas sobre a possibilidade de **adesão à Carona na Ata de Registro da PRODEB Companhia de Processamentos de Dados do Estado da Bahia**, atinente ao Pregão Eletrônico nº 015/2017, PROCESSO N.º **17/053-00**.

A referida adesão visa o Registro de Preços para a contratação de empresa especializada para fornecimento solução integrada de segurança da informação e conectividade junto à licitante vencedora do certame.

Solicitamos, ainda, uma vez atendido o pleito em tela, que nos encaminhe o ofício de autorização.

Para qualquer necessidade de contato, disponibilizamos o endereço de e-mail [exemplo@exemplo.gov.br](mailto:exemplo@exemplo.gov.br) e, ainda, o(s) telefone(s) deste Órgão: (XX) 0000-0000 e fone-fax (XX) 0000-0000.

NA oportunidade, agradecemos e renovamos a Vossa Excelência protestos de elevada e leal consideração.

Atenciosamente,

XXXXXXXXXXXXXX

<Responsável do órgão interessada



## Companhia de Processamento de Dados do Estado da Bahia – PRODEB

---

### RESUMO DA ATA DE REGISTRO DE PREÇOS Nº 05 - LOTE I - PE Nº 015/2017

A **PRODEB** e o Consórcio formado pelas empresas **COMDADOS COMÉRCIO E SERVIÇOS ELETRONICOS LTDA**, **CENTRO DE PESQUISAS EM INFORMÁTICA EIRELI** e **TELEDATA SOLUÇÕES INTEGRADAS DE COMUNICAÇÃO LTDA.**, denominado CONSÓRCIO CTX SECURE, firmam a presente Ata de Registro de Preços referente ao Lote I do Pregão Eletrônico nº 015/2017, Processo Administrativo nº 17/053-00. Objeto: Registro de Preços para aquisição de solução integrada de segurança da informação e conectividade, englobando fornecimento de hardware, software, instalação, configuração, suporte técnico, treinamento, conforme quantidades, requisitos e especificações constantes no Edital. Vigência: 12 (doze) meses contados a partir da data da assinatura. Salvador, 30 de outubro de 2017. Samuel Pereira Araújo - Diretor Presidente da PRODEB.